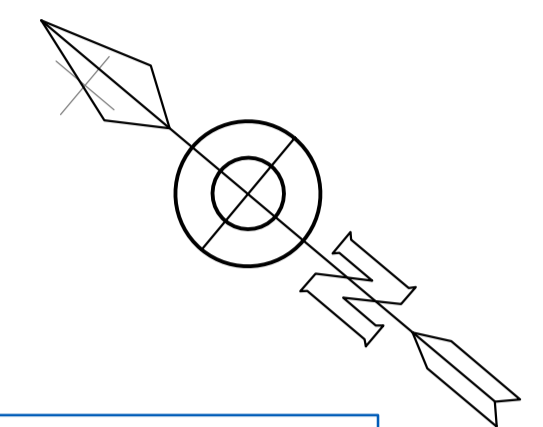
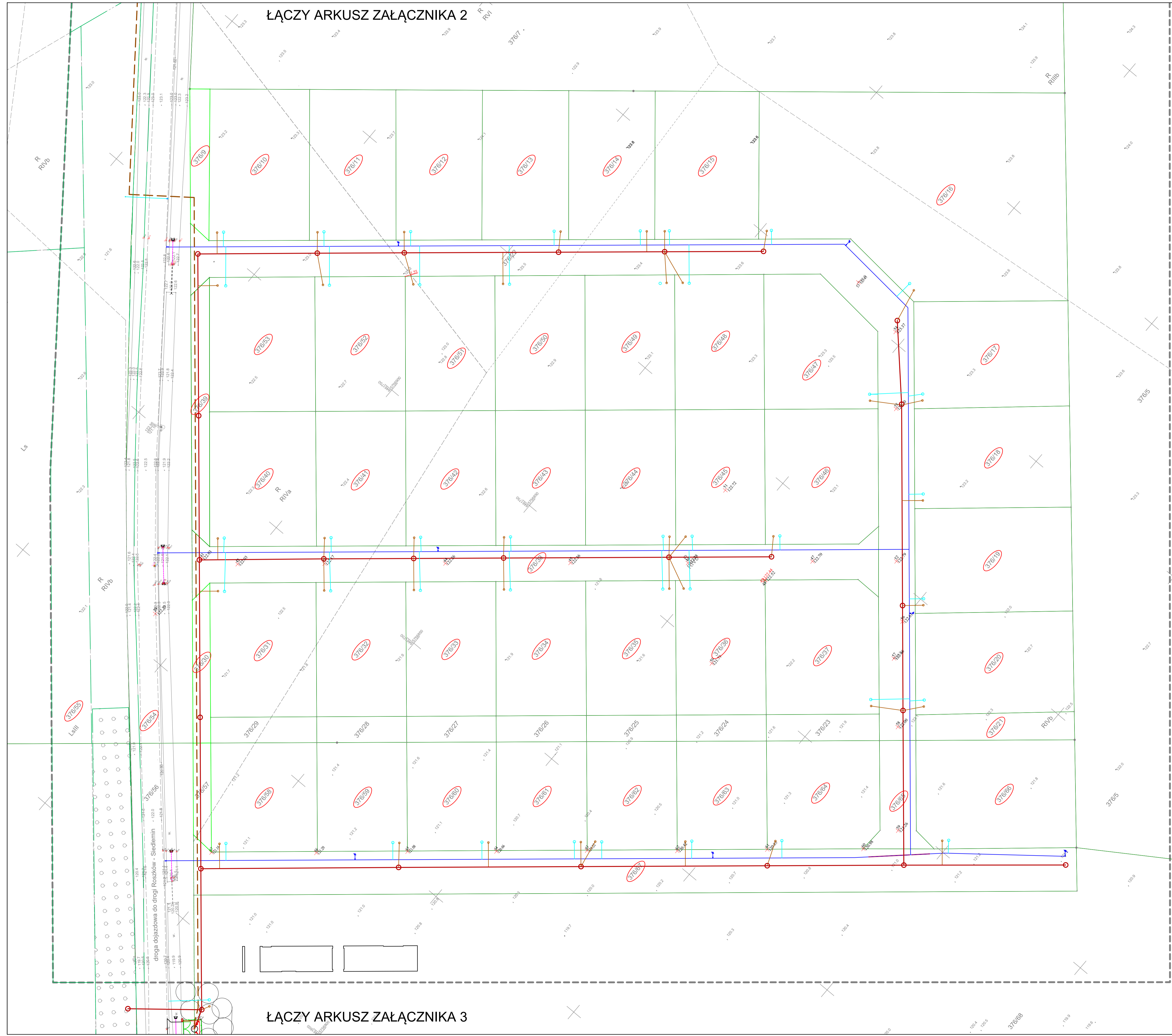


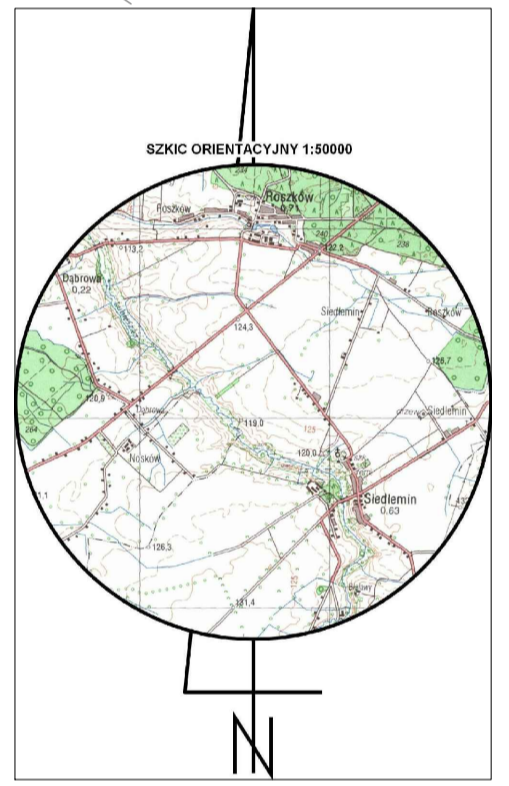
ŁĄCZY ARKUSZ ZAŁĄCZNIKA 2



Uzyskano informację, że operat P.3006.2022.871 otrzymał pozytywny wynik weryfikacji wydany przez: **STAROSTĘ JAROCIŃSKIEGO** w dniu 2022-05-25 (Data weryfikacji operatu)

Jestem świadomy odpowiedzialności karnej za złożenie fałszywego oświadczenia

Geodeta Damian Rybarczyk



ZAŁĄCZNIK 1 Z 2

Mapa do celów projektowych
Skala 1:500

Oznaczenie kancelaryjne zgłoszenia pracy geodezyjnej: GGN-ODGK.6640.845.2022

Nazwa miejscowości: ROSZKÓW

Jednostka ewidencyjna - identyfikator: 300602_5

Jednostka ewidencyjna - nazwa: Jarocin - obszar wiejski

Obszar ewidencyjny - identyfikator: 0013

Obszar ewidencyjny - nazwa: ROSZKÓW

Układ współrzędnych płaskich prostokątnych: 2000/18

Układ współrzędnych wysokości: Kronstadt 86

Oznaczenie granic aktualizowanego obszaru:

Informacje o służebnościach gruntowych mających wpływ na zagospodarowanie gruntów, zlokalizowanych w granicach projektowanej inwestycji): nie badano

Data opracowania mapy: 18.05.2022

nazwa i imię i nazwisko wykonawcy podpis osoby reprezentującej wykonawcę imię i nazwisko geodety uprawnionego nr uprawnień i podpis geodety

LEGENDA:

- PROJ. SIĘĆ KANALIZACJI SANITARNEJ
- PROJ. PRZYŁĄCZE KANALIZACJI SANITARNEJ
- PROJ. SIĘĆ KANALIZACJI TŁOCZNEJ
- PROJ. SIĘĆ WODOCIĄGOWA
- PROJ. PRZYŁĄCZE WODOCIĄGOWE
- GRANICA DZIAŁEK
- PROJ. STUDNIA BETONOWA
- PROJ. STUDNIA TWORZYWOWA
- PROJ. HYDRANT
- PROJ. PRZEPUST

ŁĄCZY ARKUSZ ZAŁĄCZNIKA 3



OBIEKT	„Budowa systemu sieci kanalizacji sanitarnej i sieci wodociągowej do osiedla nad Zalewem w Roszkowie”	BRANŻA	Sanitarna
ADRES	Roszków, Stedemin	SKALA	1:500
INWESTOR	Zarząd Jarocińskiej Agencji Rozwoju Sp. z o.o. ul. T. Kołłątaja 15b; 63-200 Jarocin	Załącznik nr	1
TRESC	Mapa sytuacyjno - wysokościowa z trasą projektowanej sieci wodociągowej i kanalizacyjnej		